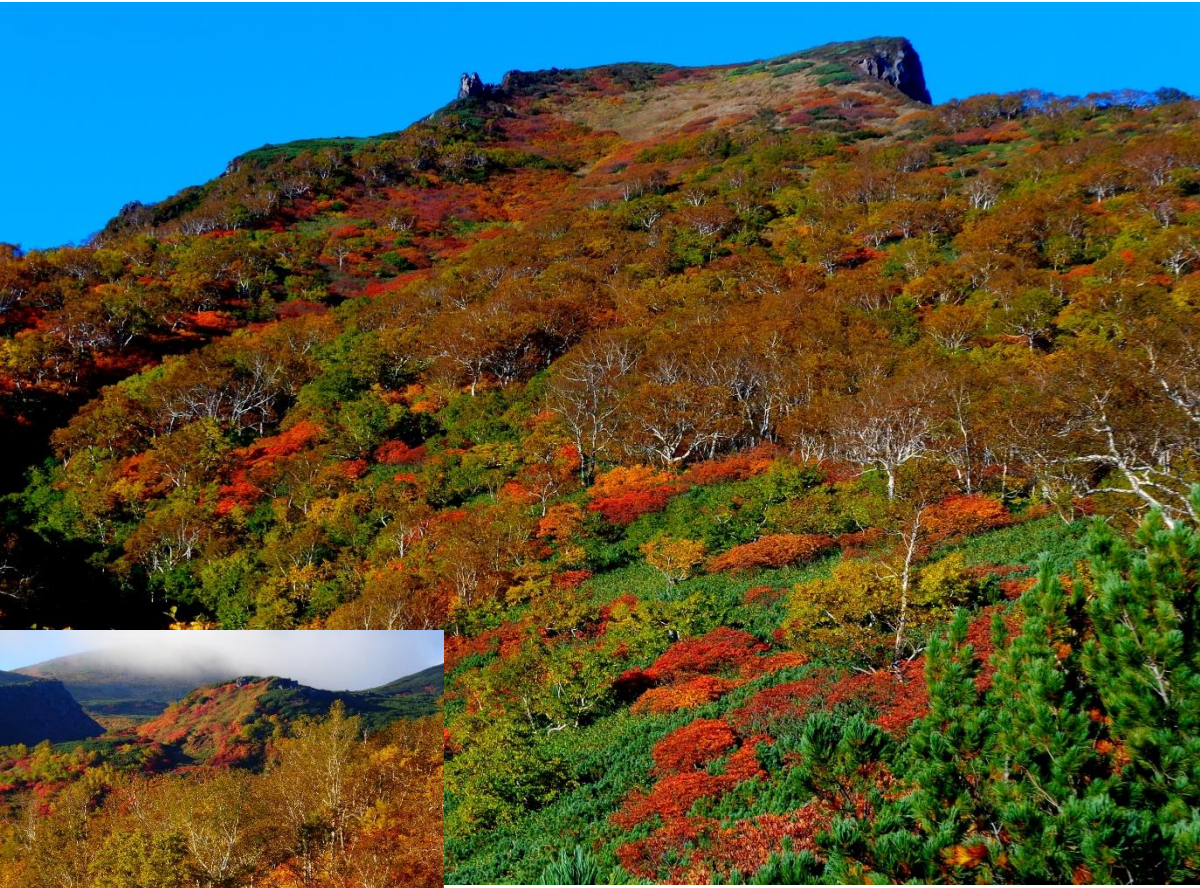
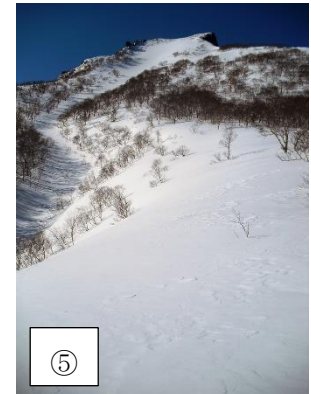
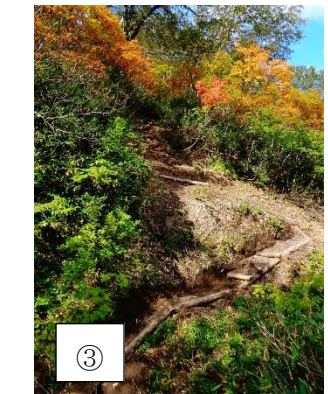


大雪山国立公園

黒岳カムイの森の道



←展望台からは「烏帽子岳」の紅葉も見ることができます。



- ①黒岳七合目登山事務所周辺が入口です。
- ②各所に案内標識があります。
- ③この時期はウラジロナナカマド・オガラバナ・ミネカエデ等が散策路を彩ります。
- ④終点には展望台があり、間近で黒岳や「あまりよしの滝」を見ることができます。
- ⑤冬はスノーシューで散策可能です。

《黒岳カムイの森のみち～9月》遅れに遅れた紅葉・・・。要因は色々と考えられますが、冷え込みはあるものの日中の気温も上がり寒暖の差が弱く推移したこと、また日照不足も重なったことと台風の影響（台風は塩を含んでいるため、葉が枯れてします）で風・長雨が続いたことでの湿度の問題、また、8月下旬には標高の高い所では氷点下に近い温度や「霜」がおりたり、冷えすぎたことも要因の一つのようです。そのような中、今年から新たな散策場所「黒岳カムイの森のみち」が黒岳七合目周辺に完成しました。写真は片道約20分の展望台から間近に見る黒岳の雄姿です。実に見事な紅葉の風景が見られる絶景のポイントです。夏は新緑・冬はスノーシューでの散策、年間を通して手軽に散策ができる場所が誕生しました！是非行かれてみて下さい。センターイチョシの散策場所です。



【季節感が・・・】

8月下旬、異様な光景を目にしました。

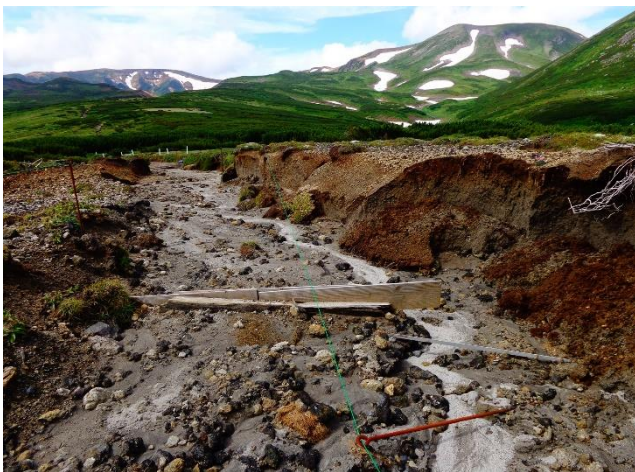
今年は、5月から7月の中旬まで気温があまり上がらず、その影響で雪どけが遅れさらにはお花の開花も遅れた年となりました。

通常8月上旬には終花気味になる「エゾノツガザクラ」が、雪どけが遅くなり下旬に群落が出来上がるなど、ここだけみても異様な感じですが、その上にはまだ雪渓が・・・。

しかも、周辺では「ウラシマツツジ」が色を付けていたり・・・。

雪とお花と紅葉・・・。  
何とも季節感が失われそうな光景でした。

また、5月下旬や6月上旬には、大雪山一帯で降雪もあり、何とも天候が読めない年です・・・。



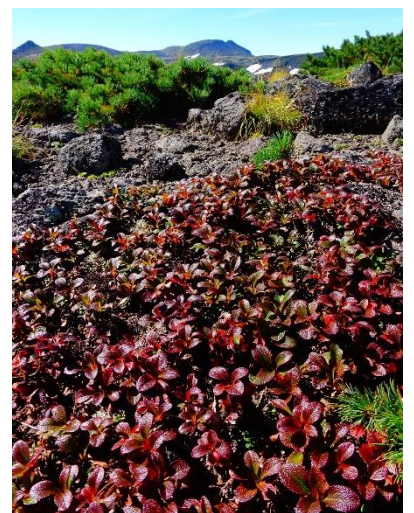
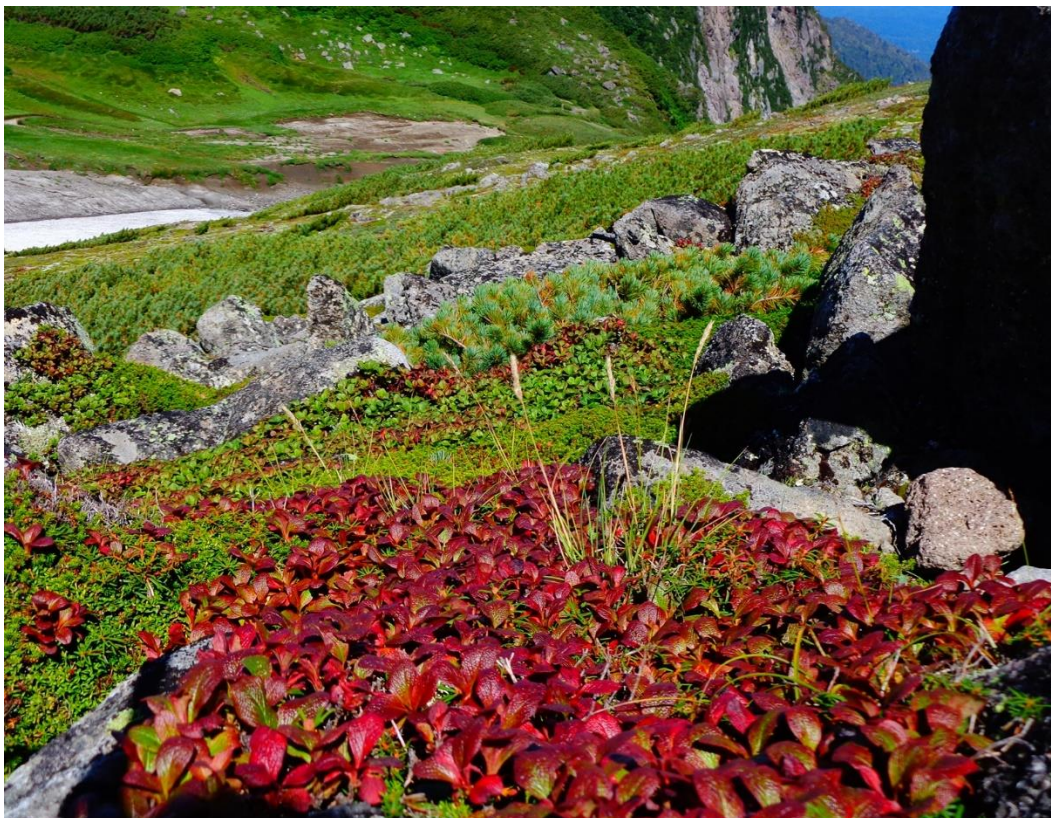
【台風の爪跡】 気象庁発表では、観測史上初・・・8月中旬から下旬にかけて立て続けに台風7号・11号・9号が北海道に上陸しました。写真は黒岳石室からお鉢平展望台方面に行く「雲の平」の手前のもの。雨の影響で侵食を受け、無残な姿となってしまいました。元に戻すことはできませんが、自然の猛威を目の当たりに。この台風の影響で、各登山口に向かう林道や一部の国道では通行止めとなるなど、大きな被害が出ました。



エゾモモンガ

【8月下旬～エゾノツガザクラが群落に・・・黒岳石室周辺】

この時期に、お花の群落が……。8月も下旬、山頂周辺では「ひんやり」とした空気に包まれながらも写真の「エゾノツガザクラ」が群落を形成していました。気温が上がらず、雪どけも遅れたことから「この場所のお花は今年はまだ見れないのかな……」と思っていた8月下旬、見事な群落を見ることができました。



【紅葉前線スタート】8月下旬、ウラシマツツジが赤く染まり、紅葉前線がスタートしました。色付き始めは8月中旬でしたが、昨年よりやや遅れてはいるものの順調にスタートしました。



# 観察会のおしらせ。

## 平成28年度センター講座

今年も「特別企画」として、10月に一日2回の計12回「紅葉散策：黒岳沢」と12月下旬～3月中旬に「スノーシュートレッキング：銀河の滝・神削壁」を企画しました。

皆様のご参加お待ちしております。

★★観察会は事前申し込みが必要です★★

★★詳細についてはお問合せください★★



折って切って開いたら、あらすテキ♪  
子供から大人まで楽しめます。

参加自由・無料/申し込みは不要です

■2015大雪山フィールドノート写真展■(日時)常時  
展示(内容)一年を通じた大雪山の自然を写真と解説文で  
紹介しています。【場所】ビジターセンターレクチャー  
ム 皆様のお越しを心よりお待ちしております。

## しきものカレンダー

7月↓		上川・層雲峡気象↓		黒岳気象他↓		
7/30	チゴハヤブサ幼鳥、キタキツネ	上	7/26 層雲峡 日最大1時間降水量30.00mm	7/22	三笠新道ヒグマの動き活発で通行止め 一番遅い記録とのこと	高
7/31	シマリス、ギンザンマシコ	黒	7月観測史上3位	7/27	高原沼上部 雪渓上に大きな石 高原沼以降通行止め	高
8月↓		7/30	上川 日最大10分間降水量13.5mm	7/29	上記 石が落ちたため通行止め解除	高
8/1	チゴハヤブサ	上	7月観測史上2位	7/31	雲ノ平周辺・赤石川周辺 2頭のヒグマ頻繁に出没	黒
8/7	彩雲	上	7/30 上川 日最大1時間降水量31.00mm	7/31	沼ノ原林道線 雨の影響で土砂崩れ 当面通行止め	沼
8/18	彩雲、シマリス、ナキウサギ、アサギマダラ ギンザンマシコ	黒	7月観測史上3位	8/6	赤石川周辺親子熊出沒	黒
8/24	クマゲラ	層	8/17 上川 日最大瞬間風速20.7m/s	8/14	緑岳第二花畑付近、高根ヶ原・三笠新道上部 にヒグマ出沒 間宮岳付近にも出沒 今年はヒグマの目撃情報が多いです	緑
8/25	ウソ、カヤクグリ、親子熊(3頭)	黒	8/17 層雲峡 日降水量121.5mm	8/18	台風7号の影響で、銀泉台・高原温泉・大函 通行止め 登山道も各所で侵食被害を受ける	黒
9月↓		8/20	上川 日降水量146mm 8月観測史上1位	8/21	大雨の為、流星銀河の滝一時通行止め	層
9/1	シマリス、ギンザンマシコ	黒	8/20 上川 日最大10分間降水量10mm	8/23	台風3連続道内横断 観測史上初	層
9/3	オオルリ若鳥	上	8月観測史上2位	8/23	台風7・11・9号等の影響で、銀泉台・高原温泉・大函 粟山溪温泉・銀河、流星の滝、層雲峡オートキャンプ場 黒岳1合目～5合目・紅葉谷散策路・層雲峡園地・ ニセイカウシュッパ山閉鎖(石北峠・三国峠も通行止め)	層
9/4	ノスリ、エゾタヌキ	上	8/23 層雲峡 日降水量110.5mm	8/23	二の岩周辺土砂崩れ国道39号線一時通行止め	層
9/5	エゾフクロウ	層	8月観測史上3位	8/23	地獄谷土砂崩れ	層
9/7	エゾシカ親子	層	8/23 層雲峡 日最大1時間降水量31.5mm	8/23	上川町日東・東雲地区一時自主避難勧告	上
9/8	オジロワシ幼鳥	層	8月観測史上4位	9/1	ボン黒岳周辺 ウラシマツツジ見頃	黒
9/8	ナキウサギ、ホシガラス	黒	8/30 上川 日最大瞬間風速21.7m/s	9/8	道道銀泉台線開通	赤
9/9	エゾユキウサギ	上	8/31 上川 日最大瞬間風速22.1m/s	9/13	黒岳・赤岳をはじめとした大雪全域 紅葉遅れる	黒
9/10	エゾクロテン	層	8/31 上川 月降水量346.5mm	9/18	北海・白雲岳・赤岳など標高の高い所で雪が舞う 黒岳はみぞれ	黒
9/11	エゾリス	上	8月観測史上1位	9/19	銀泉台紅葉見頃	赤
9/12	チゴハヤブサ	上	9/3 上川 日最低気温(高)18.8℃			
9/13	ナキウサギ、ホシガラス	黒	9/4 上川 日最低気温(高)18.6℃			
9/15	ビンズイ、ヤマガラ	上	9月観測史上2位			
9/16	エゾモモンガ	上	9/2 上川 日最低気温(高)18.4℃			
9/17	エゾリス	上	9月観測史上3位			
カレンダー期間:7/21-9/20 観測地:上・上川 層・ 層雲峡 黒:黒岳 高:高原温泉 沼:沼ノ原 赤:赤 岳 緑:緑岳			9/17 上川日最大瞬間風速17.2m/s 9月観測史上3位			

今月の子ビたね

発行:大雪山国立公園



TEL 01658-9-4400 / fax 01658-9-4401

アドレス : <http://www.sounkyovc.net/>

開館時間 6月～10月/8:00～17:30無休・入館無料

11月～5月/9:00～17:00月曜日休(祝祭日は翌日)

2016年9月25日発行

白黒紙面でご覧の皆様へ ～パソコンをお持ちの方は、上  
記のアドレスで公開していますので、そちらもご覧下さい。



こちらに気付かず、チシマヒヨウ  
タンボクの実を食していました。

