



六雪山国立公園

山層雲峡のビジターセンター

2021年を振り返って～山・山麓での出来事 ほんの一部ご紹介します



1月～雪まくり 風のいたずら・珍しい自然現象です 霜の華・フロストフラワー

随分と彫りました クマゲラの食痕



2月～ヒグマの爪跡

見下されておりました エノモモンガ

3月～自然のオブジェ 風雪紋



樹液が凍りつららに～コガラがペロペロ

4月～珍鳥・イスカ くちばしが特徴です

エノユキウサギ足跡・ケンケンパー



シマエナガ・いつ見ても愛らしいです

エノユキウサギ・そろそろ換毛期

仲良くクルミを食べているエノリス



5月～疥癬病にかかってしまいました… シマエナガ・巣造り中～巣には近寄らないでネ

夏毛に近づいてきました



2021年を振り返って～山・山麓での出来事



エゾモモンガの巣穴にアオダイショウが... お手手が可愛いですネ・エノリス

エゾヤマザクラとエノリス



6月～仔ジカ 見つけた場合はそっと離れてネ 行く手を阻むキタキツネ・餌のおねだりです 勇気ある仔ギツネ・威嚇中



巣立ち直後のシマエナガ

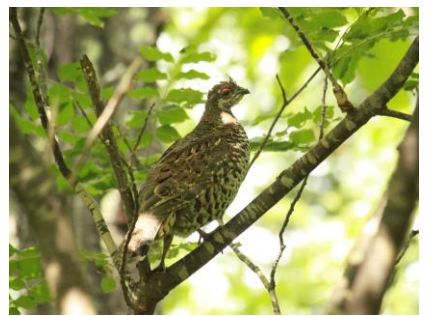
7月～やや古めの熊フン(ふきフン) 林道にて

頭部の白いオジロワシ



キングルマ群落 大雪山・雲ノ平周辺

エノタヌキファミリー



エノツガザクラ群落・大雪山・黒岳石室周辺 キシマ/キンバイソウ群落・大雪山系・黒岳周辺 8月～エノライチョウ幼鳥



2021年を振り返って～山・山麓での出来事



今年は山麓での出会いが多い年でした 8月下旬・ウラシマツツジが赤く 紅葉前線スタート 9月前半～日に日に色濃く→



範囲も拡がって 黒岳九合目周辺と雲/平周辺 9月中旬～見頃期へ 黒岳・まねき岩 9月中旬～見頃期へ 雲/平周辺



10月初旬～層雲峡峡谷・温泉街も見頃期へ

10月下旬～温泉街初雪



11月～晩秋のお楽しみ・落ち葉アート

樹洞からエノモモンガの巣材が・・・

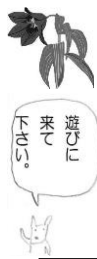
冬毛に換毛したキタキツネ



エノシカの繁殖期

雪が降っても元気です・エノリス

画像は 12/7 まだ冬眠していません



観察会のおしらせ。

2021年度・ビジター講座

スノートレッキング：大函・ニセイチャロマップ
2/5～2/27 までの土曜・日曜日開催
午前・午後各一回実施 詳細はHPをご覧ください

★★観察会は事前申し込みが必要です★★
★★詳細についてはお問合せください★★



大雪山フィールドノート写真展
(日時) 常時展示
【場所】ビジターセンターレクチャールーム
(内容) 一年を通じた大雪山の自然を写真と解説文で紹介します。
皆様のお越しを心よりお待ちしております。

いもものカレンダー

11月↓			上川・層雲峡気象↓		
11/23	ヒグマ足跡	上	11/25	層雲峡降雪 2.1 cm	上川町 1.1 cm
11/24	クマタカ	上	11/26	層雲峡降雪 1.7 cm	上川町 1.9 cm
11/26	エゾリス、エゾユキウサギ	上	11/27	層雲峡降雪 1.2 cm	上川町 1.1 cm
11/27	エゾリス、オジロワシ	上	11/28	上川町 日最低気温 -7.7℃	
11/28	エゾリス、オジロワシ	上	11/29	上川町 日最低気温 -9.8℃	
11/30	エゾリス、クマゲラ	上	11/30	11月降雪量 層雲峡 76 cm 上川 61 cm	
12月↓			昨年同月 層雲峡 99 cm 上川 62 cm		
12/6	エゾユキウサギ	上	11月積雪深 層雲峡 40 cm 上川 14 cm		
12/7	疥癬病のキタキツネ、ヒグマ足跡	上	昨年同月 層雲峡 17 cm 上川 33 cm		
12/12	彩雲	層	12/1	上川町 日10分間降水量 1.5 mm 12月観測史上2位	
12/13	エゾリス	上	12/1	層雲峡 日降水量 49.5 mm 12月観測史上3位	
12/16	ハイタカ、エゾユキウサギ	上	層雲峡 日10分間降水量 2.5 mm 12月観測史上3位		
12/19	エゾユキウサギ	上	層雲峡 日1時間降水量 11.5 mm 12月観測史上3位		
12/20	オオアカゲラ、エゾリス	上	12/2	層雲峡降雪 1.0 cm	
12/21	クマゲラ	層	12/4	層雲峡降雪 2.3 cm	
12/24	オジロワシ	層	12/5	層雲峡降雪 1.9 cm センター前 早朝最低気温 -1.0℃	
12/25	エゾシカ残滓(ざんし、のこりかす)にオジロワシ多数飛来	上	12/6	層雲峡降雪 1.1 cm	
	ハイタカ、レンズ雲、彩雲		12/9	上川町 日最低気温 -10.1℃ センター前 早朝最低気温 -13℃	
12/26	エゾリス、エゾユキウサギ	上	12/13	層雲峡降雪 1.2 cm	
12/27	エゾクロテン	上	12/14	層雲峡降雪 4.1 cm 上川町 1.4 cm	
12/28	シマエナガ群れ、エゾリス	上	12/17	層雲峡降雪 1.0 cm	
1月↓			12/19		
1/3	エゾリス、キレンジャク群れ	上	上川町 日最低気温 -10.7℃		
1/4	ベニマシコ、エゾクロテン	上	12/19	上川町 日最低気温 -12.5℃	
1/5	ベニヒワ、ヒレンジャク	上	12/21	層雲峡降雪 1.3 cm 上川町 1.0 cm	
1/6	オオワシ、エゾモモンガ	上	12/22	層雲峡降雪 1.3 cm	
1/7	ウソ、オオアカゲラ	上	12/23	層雲峡降雪 2.2 cm 上川町 1.2 cm	
1/11	日暈(ハロ)、キレンジャク群れ	上	上川町 日最低気温 -15.4℃		
1/12	シマエナガ、ヒガラ、オオアカゲラ、シメ	上	12/24	上川町降雪 1.3 cm	
1/13	オジロワシ	上	12/28	上川町 日最低気温 -16.9℃ センター前 早朝最低気温 -16℃	
1/15	オジロワシ	層	12/30	層雲峡降雪 1.3 cm	
1/16	エゾリス	上	12/31	12月降雪量 層雲峡 180 cm 上川 110 cm	
1/17	シマエナガ群れ、日暈(ハロ)	上	昨年同月 層雲峡 205 cm 上川 218 cm		
1/19	エゾクロテン、日暈(ハロ)	上	12月積雪深 層雲峡 73 cm 上川 40 cm		
黒岳気象他↓			昨年同月 層雲峡 77 cm 上川 72 cm		
11/26	七合目積雪 130 cm		1/1	上川町 日最低気温 -22.3℃	
11/28	スキー場オープン(昨年11/19)		1/2	上川町 日最低気温 -22.8℃ センター前 早朝最低気温 -23℃	
12/17	七合目積雪 150 cm			層雲峡降雪 3.0 cm	
12/18	七合目積雪 160 cm		1/4	上川町降雪 1.0 cm	
12/20	七合目積雪 180 cm (昨年200 cm)		1/9	層雲峡降雪 1.8 cm	
12/24	七合目積雪 200 cm		1/11	上川町 日最大瞬間風速 22.7 m/s 1月観測史上2位	
1/3	七合目積雪 190 cm		1/12	層雲峡降雪 6.1 cm 上川町 3.4 cm	
	定期整備運休		上川町 日最低気温 -2.9℃と一気に緩む		
	ロープ1/4-1/28 リフト1/4-2/18		1/14	層雲峡降雪 2.8 cm 上川町 2.7 cm	
				層雲峡 3日間合計約1mの降雪	
			1/17	層雲峡降雪 1.6 cm 上川町 1.3 cm	

カレンダー期間 11/21-1/20
観測地 上・上川 層・層雲峡 黒・黒岳

今月の干びたお

しばれた朝に出来た「窓霜」
またこの季節が・・・



発行：大雪山国立公園



TEL 01658-9-4400 / fax 01658-9-4401

アドレス <http://www.sounkyovc.net/>

開館時間 6月～10月/8:00～17:30無休・入館無料

11月～5月/9:00～17:00月曜日休(祝祭日は翌日)

2022年1月25日発行

白黒紙面でご覧の皆様へ～パソコンをお持ちの方は、上記のアドレスで公開していますので、そちらもご覧ください。