



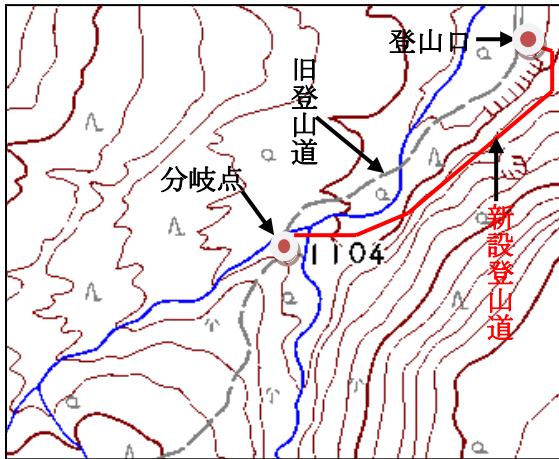
大雪山山情報

層雲峡ビジターセンター

2009年7月26日 天気 くもりのち雨

最低10℃/最高21℃ (層雲峡)

沼の原登山道の変更



①新設登山道(左)と旧登山道(右)

②笹刈り跡

①以前の登山道は右側にある登山届け箱裏側から入林したが、上流部の丸太橋が折れて破損した為、登山口左側に新たな登山道が敷かれた。②登山道には笹刈り跡がまだ残り、歩きづらく転倒時はかなり危険なので注意が必要。



③登山入口すぐの階段



④作業道



⑤笹刈り後の道



⑥ニシキ沢周辺の階段斜面

③登山口すぐから丸太階段があり、そこから上がり斜面平坦部を歩く。④平坦部の一部は元々作業道として使われていたので歩きやすい場所もある。⑤新たに笹刈りされた道は、笹の根元が10cm程刈り残されているので足元には注意が必要。⑥新たな登山道は登山入口~ニシキ沢まで1km前後と長くはないが、以前の道と比較すると多少は歩きづらいが大きな負担ではない。



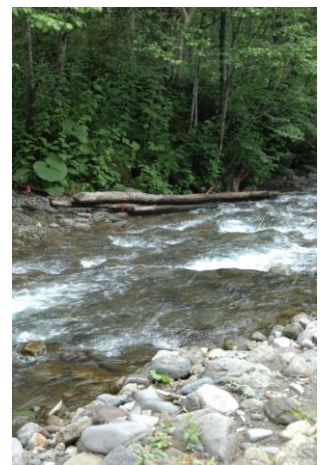
⑦ニシキ沢に架かる丸太橋



⑧旧道との分岐点



⑨旧道上流の折れた丸太橋



⑩旧道下流の丸太橋

⑦ニシキ沢に架かる橋は以前作業で使われていた橋をそのまま利用するが降雨時は滑りやすいので注意。旧道は2本の沢の丸太橋を利用したが新設道はニシキ沢に架かる丸太橋のみを利用する。⑧旧登山道出入口にはロープが張られ間違うことはない。⑨旧道上流部にある丸太橋は中央部から折れて川面に落ちている。⑩旧道下流部の丸太橋は川岸に撤去されているので橋はない。15m上流に倒木が倒れていたが細く滑りやすい。川は増水し、水深約40cmほどで流れは速い。*旧登山道は使用不可