



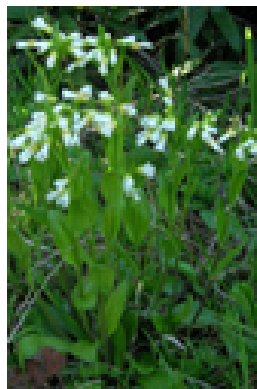
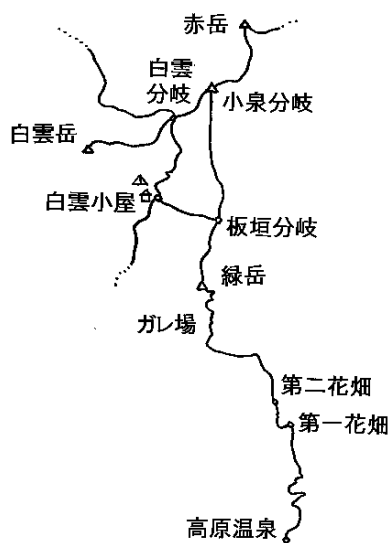
# 大雪山山情報

層雲峡ビジターセンター

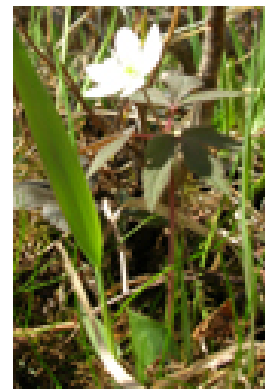
201年 6月 11日 (天気) 晴れ

最低 9 / 最高 22 (層雲峡)

コース：緑岳 (第二花畑)



エゾイワハタザオ



エゾイチゲ

### 【開花状況】

登山口付近でエゾイワハタザオ、エイコの沢上部岩場取り付き付近でエゾイチゲが開花。



写真1 緑岳登山口

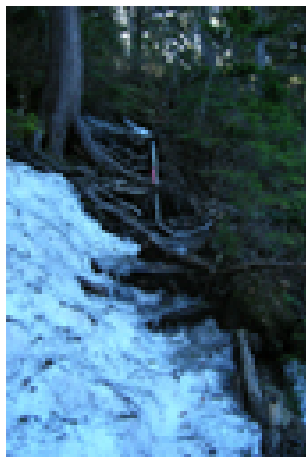


写真2 急登取り付き付近

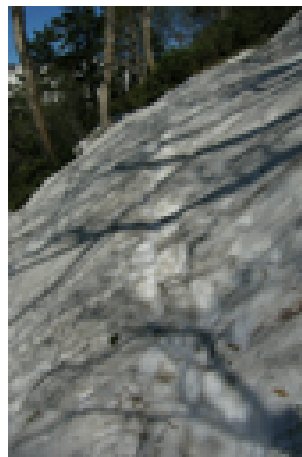


写真3 樹林帯

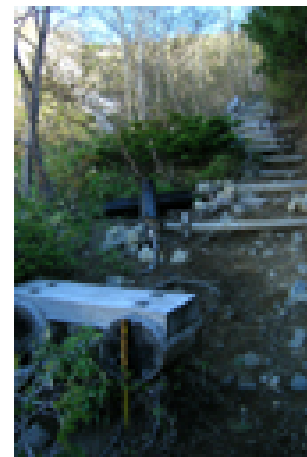


写真4 見晴し台

登山口 [写真1] からすぐに雪道になります。所々雪が解けて夏道が出ている箇所がありますが [写真2] [写真4]、急な雪溪のトラバース [写真3] もあるので、ルートを熟知し、雪上歩行ができる方以外は入山しない方がいいでしょう。

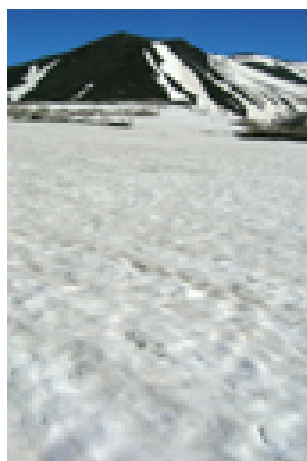


写真5 第一花畑看板付近

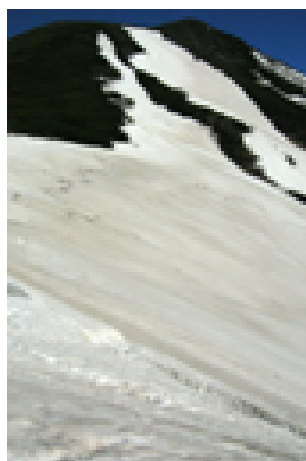


写真6 エイコの沢上部

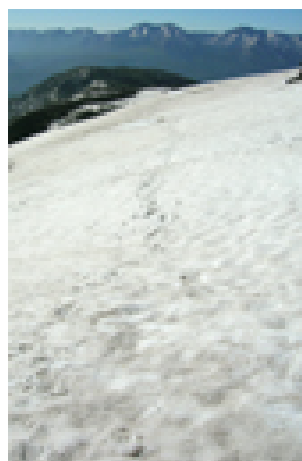


写真7 エイコの沢上部より南方



写真8 エイコの沢上部岩場取付

第一花畑看板 [写真5] から第二花畑、さらにエイコの沢上部 [写真6] 岩場取り付き点まで長大な雪溪 [写真7] が続いています。視界不良時にそなえて、地形図とコンパスは必携です。雪溪から岩場に取り付く地点 [写真8] では雪溪の踏み抜きにもじゅうぶん注意して下さい。