

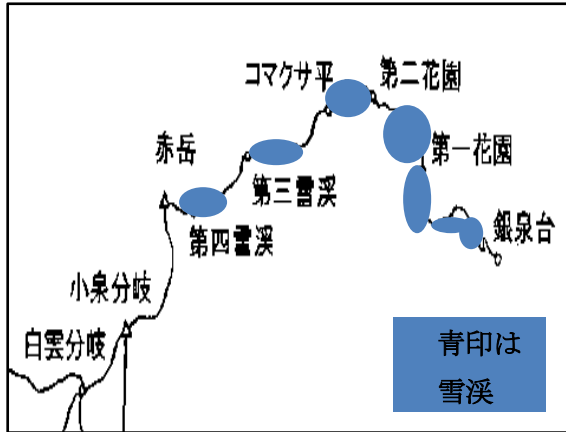


大雪山山情報

層雲峡ビジターセンター

2011年7月3日 (天気) はれ 最低12℃/最高25℃(層雲峡)

コース: 赤岳



キバナシャクナゲ

イワウメ

チングルマ

コマクサ

ミヤマキンバイ

【コマクサ平】イワウメ○、メアカンキンバイ○、コマクサ↑、ミヤマキンバイ○

【第4雪渓】イワウメ○、キバナシャクナゲ○、チングルマ↑

【赤岳山頂】ミヤマキンバイ○、エゾオヤマノエンドウ↑、ホソバウルップソウ↑



①銀泉台登山口前



②第1花園



③展望台周辺



④第2花園

①登山口前の林道は、吹き溜まりと日陰の場所以外はほとんど解けてきた状態。②第1花園も雪解けが進んでいるが、依然として多くの残雪が残り、この5年間で一番多い。③展望台から第2花園までの登山道には、前回よりも多くの雪解け水が流れ込んでいる為、かなりひどい状態。コマクサ平では小規模だがコマクサが咲き始めている。④第二花園も依然多くの残雪が残る。



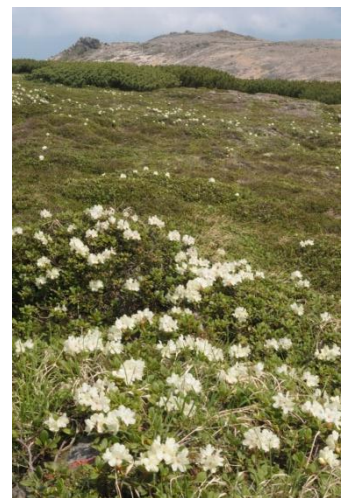
⑤第3雪渓



⑥第4雪渓



⑦赤岳山頂



⑧赤岳山頂周辺

⑤雪解けが進み日中の雪面状態は足場が確保できる状態となり、前回よりもずいぶんと登りやすくなる。雪解けが進んだ下部では、小規模だがキバナシャクナゲ、ミヤマキンバイ、エゾコザクラが咲き始めてきている。⑥第4雪渓下部は随分と雪解けが進み、イワウメ、キバナシャクナゲ、ミヤマキンバイなどが群生し、コース中でもっとも多くの花が咲いている。⑦⑧赤岳山頂～小泉岳分岐では、ミヤマキンバイ、キバナシャクナゲ、エゾオヤマノエンドウが咲き始めているが、ホソバウルップソウ、タカネスミレなどは3分咲きぐらいで開花している花はあまりなかった。