

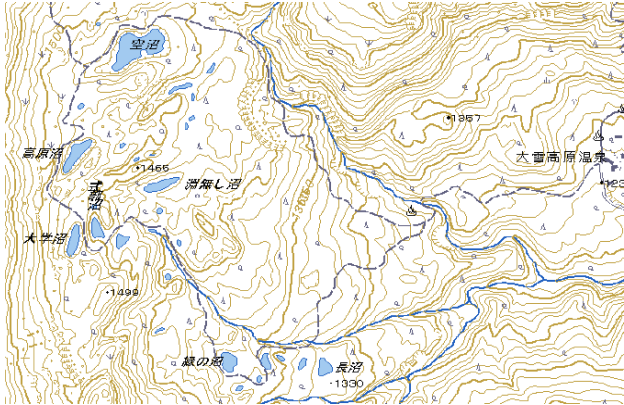


大雪山山情報

層雲峡ビジターセンター

2012年6月8日 (天気) 最低 9°C / 最高 19°C (層雲峡)

コース：高原沼巡り (緑沼)



①ミズバショウ群落



②コース外に足あと

コース入口からショウコの沢にかけてはミズバショウが見頃になっている①。コースは全体的に雪が残り、夏道を外れた足あともあり、迷いやすい②。ヤンベ分岐下の沢にはまだ橋が架けられておらず、徒渉が必要③。ショウコの沢の橋付近には、スノーブリッジが残り、注意が必要だ④⑤。雪解けは例年よりも早く、土俵沼⑥・芭蕉沼⑦・滝見沼⑧・緑沼⑨とも、水面が半分以上見えている。



③ヤンベ徒渉点



④ショウコの沢



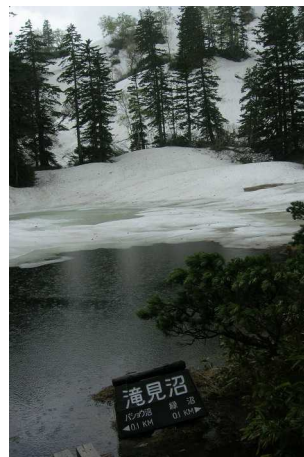
⑤ショウコの沢の橋



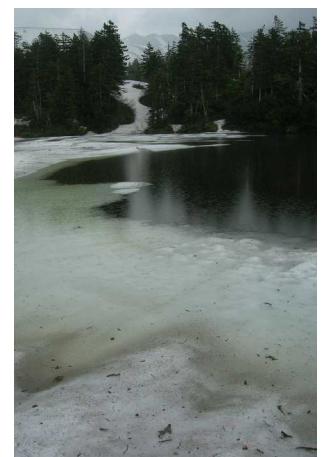
⑥土俵沼



⑦芭蕉沼



⑧滝見沼



⑨緑沼