

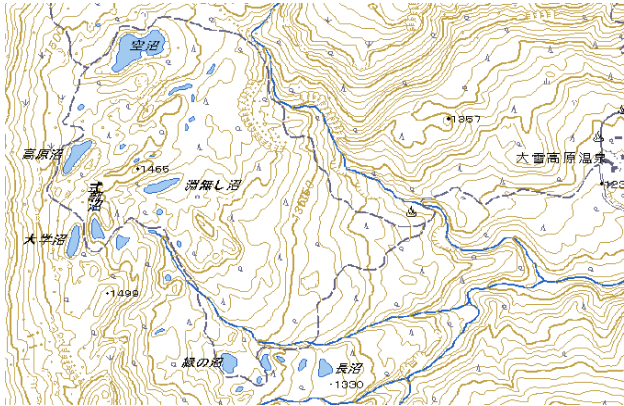


大雪山山情報

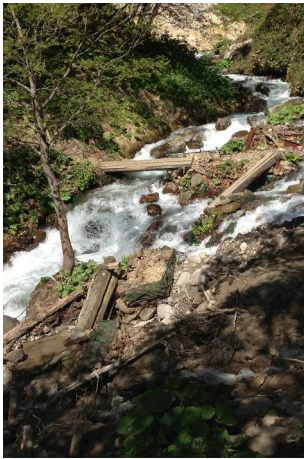
層雲峡ビジターセンター

2013年6月13日 (天気)晴れ 最低 12℃/最高 27℃(層雲峡)

コース：高原沼巡り (緑沼～空沼)



残雪期にしか見ることが出来ない淵無し沼 (左) と石狩連山



①ヤンベ徒渉点



②ミズバショウ群落



③ショウコの沢



④エゾ沼

コースは全体的に残雪でおおわれており、所々にマーカー (ピンクテープ) がつけられている。コースが冬期閉鎖中のためヤンベ徒渉点①には橋が架けられておらず、徒渉が難しい。ショウコの沢③は完全に雪でおおわれており、橋が露出するまでにはしばらくかかりそうだ。

緑沼・湯の沼・エゾ沼④・式部沼⑤は、水面が出てきている。土俵沼・芭蕉沼・滝見沼・カモ沼・大学沼⑥・高原沼⑦は、まだ雪の下。空沼⑧は雪が割れてクラックが入って来ているので、歩く際はルートを選択に注意が必要。

右回りコースのヤンベ分岐から空沼の間は、沢沿いのルートに急峻な雪渓が残っているので、行かない方がいい。空沼からは、来た道を引き返すか、コンパスで方角を見定めながら雪上をヤンベ分岐へ向かうしかないが、積雪期の登山にも精通した登山者以外にはお勧めできない。ヤンベ分岐までのコース上にはミズバショウが見頃を迎えている群落②もあるので、これらを楽しんで帰るのがよさそうだ。



⑤式部沼



⑥大学沼



⑦高原沼



⑧空沼