

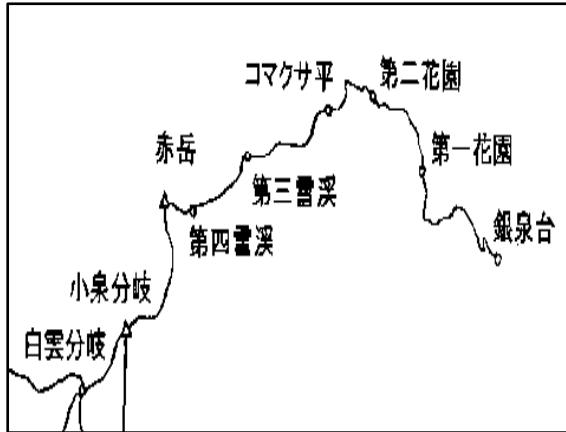


大雪山山情報

層雲峡ビジターセンター

2013年9月19日 (天気) 晴れ 最低4/最高13℃(層雲峡)

コース: 赤岳



① 第1 花園全景

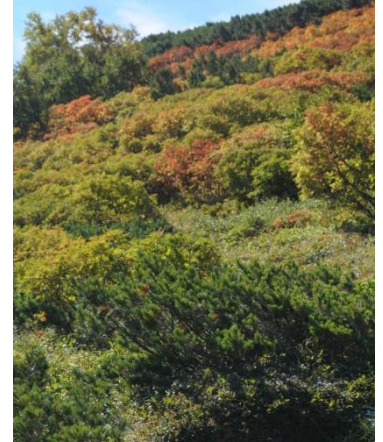
① 第1 花園の紅葉は見頃となっているが、部分的に落葉してきたウラジロナナカマドや緑色の葉のウラジロナナカマドなどがあり、いつもの年より少しバラつきがある紅葉となっている。



② 第1 花園下部



③ 第2 花園



④ 奥ノ平

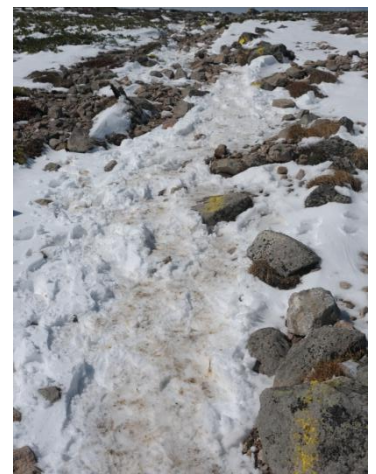
② 第1 花園下部の紅葉は見頃となっているが、部分的に落葉してきたウラジロナナカマドが目立つようになる。③ 第2 花園上部の紅葉は落葉が目立つようになるが、下部の紅葉は雪解けが遅かった影響で緑の葉が多くあまり進んでいない状態。④ 奥の平は全体的に色づいてはいるが、橙色のウラジロナナカマドが多く見られる。初雪は奥ノ平看板手前(標高約1750m)の登山道沿いから見られたが、19日午後にはほとんどが解ける。



⑤ 第3 雪渓



⑥ 第4 雪渓



⑦ 赤岳山頂

⑤ 第3 雪渓は、正面右側の紅葉がほぼ終わりに近い状態となるが、下部の紅葉は全体的に広がりを見せている。しかし、正面左側の紅葉は雪解けが遅かった影響で、まだ緑色の葉をしたウラジロナナカマドが多く見られる。⑥ 第4 雪渓の紅葉は降雪による影響もあり、ほぼ落葉してきた。⑦ 山頂周辺は、18日から降り続いていた雪が1~3cmほど残っており、風も強く長い時間いるには非常に厳しい時期となる。初冠雪は19日に観測され、平年に比べて6日早く、昨年よりも25日早い観測となる。