

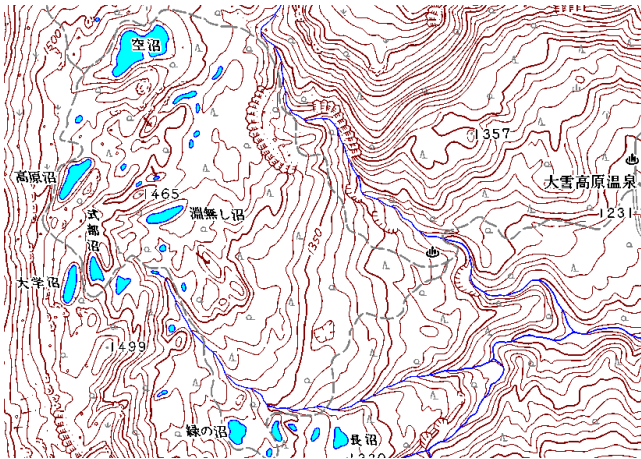


大雪山山情報

層雲峡ビジターセンター

2013年9月26日 (天気) 晴れ 最低3℃/最高11℃(層雲峡)

コース:大雪山高原沼



①ヤンベ温泉

①高原温泉入口からヤンベ温泉までの紅黄葉は、全体的には随分と色づいているが、まだ緑色の葉の樹木も多い。特にミネカエデの黄葉はあと数日ぐらいはかかりそうだ。



②滝見沼



③緑沼

②ここ数日は冷え込みも一段と厳しくなり、高原温泉周辺の今朝の最低気温は1度を記録する。滝見沼の紅黄葉はピークではないが、バランス良く色づき見頃となる。③緑沼を含む土俵沼や鴨沼周辺のウラジロナナカマド紅葉は、ほぼ最盛期に近い状態となる。沼全体では平年に比べダケカンバの黄葉が早めに色づいた傾向となる。



④エゾ沼登山道



⑤高原沼



⑥空沼



⑦ヤンベタツプ沢沿い

④エゾ沼周辺は、昨日の降雨により登山道が10mほど水没し、水位は20cm程となっている。登山靴では歩行が困難な場所もある事から長靴は必須。⑤高原沼は遅くまで雪が残っていた影響で、周辺のナナカマドはあまり色づいていない状態。⑥空沼周辺ではダケカンバとミネカエデの黄葉が最盛期となるが、ウラジロナナカマドの紅葉は部分的に落葉と色あせが目立つようになり折り返しとなる。⑦今年の沼周辺は、ダケカンバとミネカエデの黄葉が良好で広範囲に色づいている。特にヤンベタツプ沢沿いは、沢全体を覆うようにダケカンバとミネカエデの黄葉が回廊のようになり、黄葉一色となっている。