

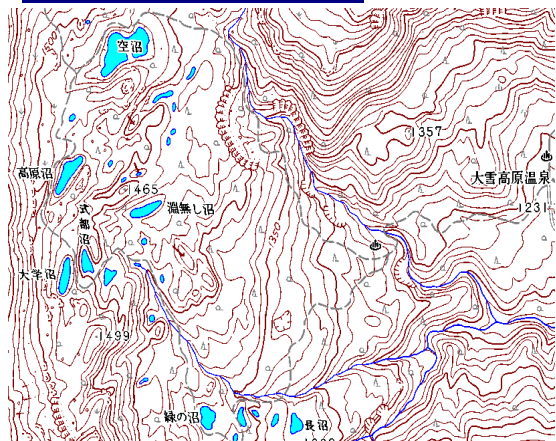


大雪山山情報

層雲峡ビジターセンター

2013年09月27日 天気 晴 (高原温泉) 最低-1℃/最高11℃ (層雲峡)

コース:大雪山高原沼



ヒグマ情報センター



大雪山高原山荘付近

全般的に見頃期です。沼周辺の色付きも鮮やかですが、登山道周辺のウラジロナナカマド・ミネカエデ・ダケカンパなども色を濃くしています。尚、滝見沼や高原沼などはまだ緑葉もあるため今後さらに色付きが望めます。また、先日の終日雨の影響で登山道は「ぬかるみ」が多く歩行には十分注意が必要です。えぞ沼付近は水が引いていますので、本日現在では水の中を歩くことはありません。早朝霜が降った場合は木道が「ツルツル」です。こちらも要注意です。



ヤンベ温泉付近



土俵沼周辺



登山道周辺



滝見沼



沼面に映る滝見沼



登山道周辺



緑沼



鴨沼周辺



登山道周辺



鴨沼周辺



鴨沼



鴨沼周辺



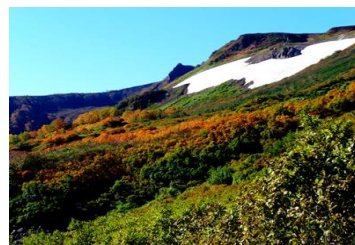
えぞ沼



えぞ沼



式部沼



大学沼周辺



高原沼



高原沼周辺



空沼



空沼