



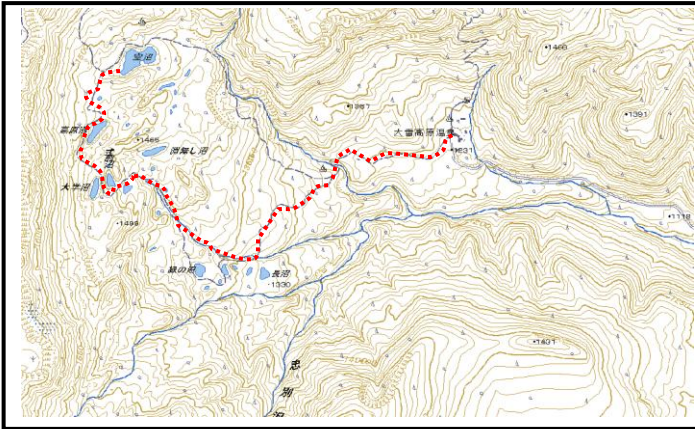
大雪山山情報

層雲峡ビジターセンター

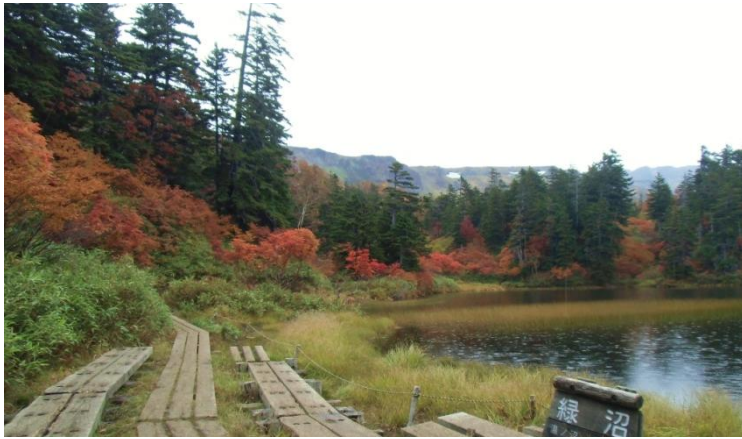
2013年9月30日 (天気) 曇一時小雨

最低9℃/最高16℃(層雲峡)

コース: 高原沼めぐり



滝見沼



緑沼



鴨沼



エゾ沼↑

高原温泉のヒグマ情報センター↓



9月27～29日の強い冷え込みによりウコンウツギは痛んでしまいましたが、ナナカマドの赤がぐっと進み趣のあるコースとなりました。沼巡りコースの最終日は10月9日予定です。

シャトルバスは9月28日から10月6日まで運行されます。

入山規制について ヒグマの活動状況等により入山範囲の規制がされます。

入山受付7時～13時

15時までには下山することになっています。