

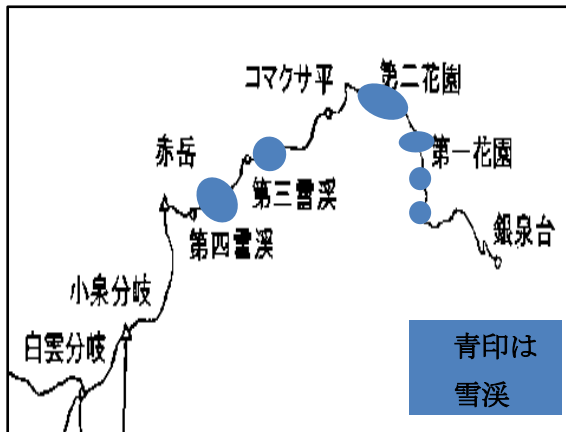


# 大雪山山情報

層雲峡ビジターセンター

2015年7月12日 (天気) 晴 最低15℃/最高28℃(層雲峡)

コース: 赤岳～小泉平



コマクサ



ホソバウルップソウ



タカネスミレ



チングルマ

【コマクサ平】コマクサ○、イワブクロ↑、ミヤマキンバイ○  
 【第2花園】エゾコザクラ○、チングルマ○、エゾノツガザクラ○  
 【赤岳山頂～小泉平】イワウメ○、キバナシオガマ↑、ホソバウルップソウ○



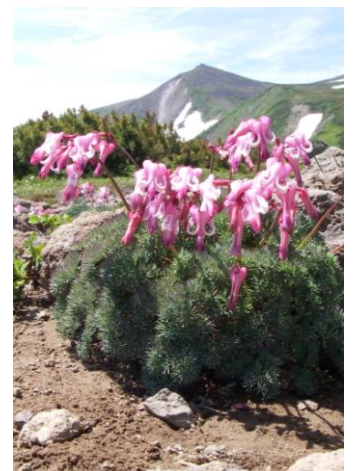
①第一花園



②見晴し台下の雪渓



③第二花園の雪渓



④コマクサ平

①第1花園の雪渓は樹林帯の方から解け始めており、チングルマ、ミヤマキンバイなどが咲き始めている。②第1花園の雪渓は、樹林帯に約8m、看板前に約20m、7m、6m、見晴し台下に約20mが残っている。特に危険なのは、見晴し台下の雪渓で、雪面は非常に硬く、足場の確保がかなり困難となっている。③第2花園の雪渓は約60m残っている。花はチングルマ、エゾコザクラ、エゾノツガザクラなどが小規模の群落を形成している。④コマクサ平のコマクサは、ほぼピークとなり周辺ではイワブクロが咲き始めている。



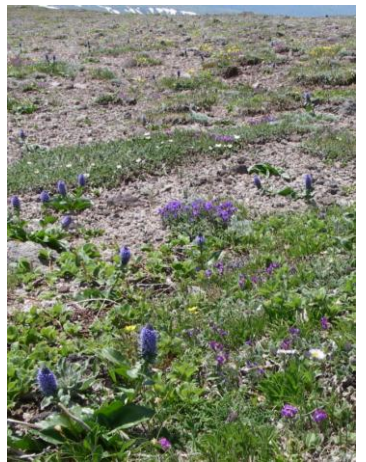
⑤第三雪渓全体図



⑥第三雪渓上部



⑦第四雪渓



⑧赤岳～小泉平

⑤⑥第3雪渓は、上部に約20mの雪渓が残る程度で、雪面は硬いが危険というほどではない。登山道周辺ではエゾコザクラが咲き始めている。⑦第4雪渓は、約85mの雪渓が残っており、雪面は硬くはないがかなり歩きづらい。登山道沿いでは、ハクサンイチゲ、ジンヨウキスミレ、キバナシャクナゲなどが咲いている。赤岳山頂～小泉平にかけては、ホソバウルップソウ、イワウメ、ミヤマキンバイ、タカネスミレ、エゾオヤマノエンドウなどが咲いており、大きな群落を形成している。キバナシオガマ、タカネツメクサなどは、まだ咲き始めとなっている。