



大雪山山情報

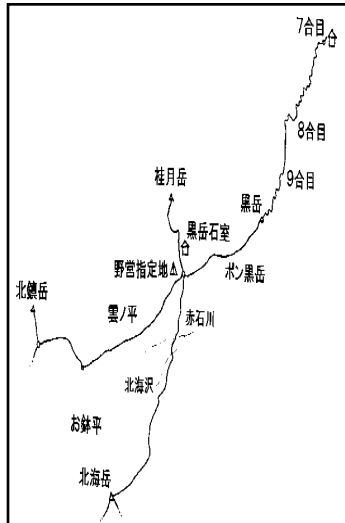
層雲峡ビジターセンター

2015年08月03日

天気 (黒岳) 晴～曇

最低14℃/最高26℃ (層雲峡)

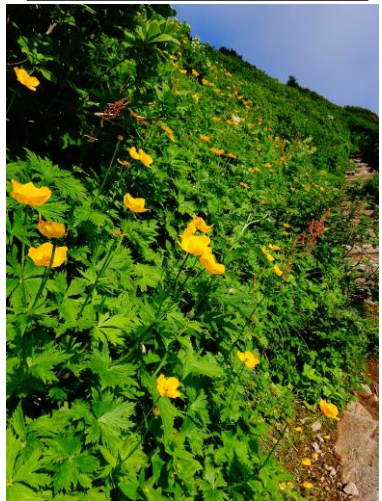
コース: 黒岳



北鎮岳白鳥の雪溪も、雪どけとともに変形してきました。

【開花状況】【七合目～頂上】 マルバシモツケ・エゾウサギギク・ヤマハハコ・コモチミミコウモリ・ハクセンナズナ・オニシモツケ・タカネトウウチソウ・ミヤマアキノキリンソウ↑・ウメバチソウ↑・ミヤマキンボウゲ↓・チシマノキンバイソウ↓・カラマツソウ・ハクサンボウフウ・チシマヒョウタンボク・ダイセツトリカブト↑・エゾイワツメクサ・メアカンキンバイ↓・エゾヒメクワガタ・コマクサ・イワブクロ・イワヒゲ↓・トカチフウロ・ハイオトギリ↑・エゾツツジ↓・チシマアザミ・ナガバキタアザミ・ミヤマサワアザミ・イワギキョウ等

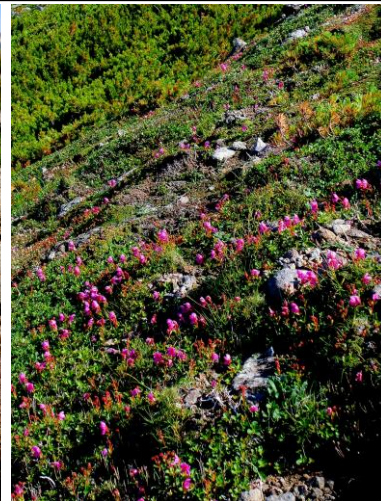
【ポン黒岳～雲ノ平】 ウスユキトウヒレン・サマニヨモギ・シロサマニヨモギ・ヒメイワタデ・チシマツガザクラ・エゾノマルバシモツケ・エゾツガザクラ↓・チングルマ↓・エゾコザクラ↑・ヨツバシオガマ・ミヤマリンドウ・ミヤマキンバイ↓等



①黒岳頂上直下



②ポン黒岳周辺 1



③ポン黒岳 2



④赤石川周辺1

①「チシマノキンバイソウ」花数が少なくなってきたがまだ見頃。他にハイオトギリ・ダイセツトリカブト等が見頃。②「イワブクロ」見頃継続中。③「エゾツツジ」花数が少なくなってきたがまだ見頃。周辺では、イワギキョウ・チシマツガザクラ等が見頃。



⑤赤石川



⑥赤石川周辺2



⑦雲ノ平



⑧北鎮岳分岐下雪溪

⑤水量は落ち着いており、渡渉可能。(北海沢同様) ④⑥雪どけ部からチングルマ・アオノツガザクラ開花。他にエゾツガザクラ・エゾコザクラ等が開花しているが、範囲は狭い。⑦天候状況の影響で今年のチングルマはやや弱く推移したが、この影響で「綿毛」もやや寂しい感がある。周辺では、ミヤマリンドウ・チシマツガザクラが見頃。⑧消雪しているが、周りの雪溪の雪どけも進んでいる。＊本日は気温も高めに推移。熱中症対策も十分に考慮して下さい。但し、本日早朝石室で気温5℃。凌雲岳の裾野ではやや「色が抜けた」感じとなってきた。このまま推移することは考えづらいが、今後の気象を注視することとなります。ちなみに、昨年は8/9頃から色付く。