



大雪山山情報

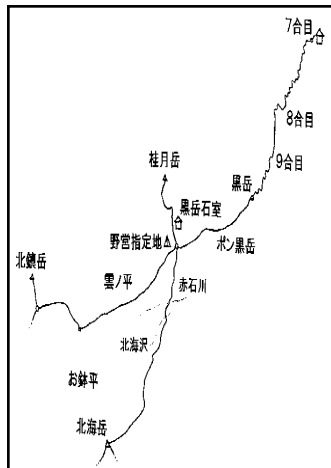
層雲峡ビジターセンター

2015年08月29日

天気 (黒岳) 晴(雲海)～濃霧

最低13℃/最高20℃ (層雲峡)

コース: 黒岳



周辺の山々は若干色が変わってきましたが、全体的には緑葉が主体です(ポン黒岳周辺から)

ウラジロナカマド～【六合目】色付きが始まりました。【七合目～八合目】点々と色の付いたものが出始めました。【九合目】マネキ岩付近若干色が付いてきました。沢筋も色付き始め。【頂上～雲ノ平・赤石川方面】黒岳北東斜面に比べ、色付きは始まっていない。(部分的にはあるが、色が抜けてきた程度の進み具合)



①黒岳七合目周辺



②黒岳八合目周辺



③黒岳九合目マネキ岩下部沢筋



④黒岳頂上周辺

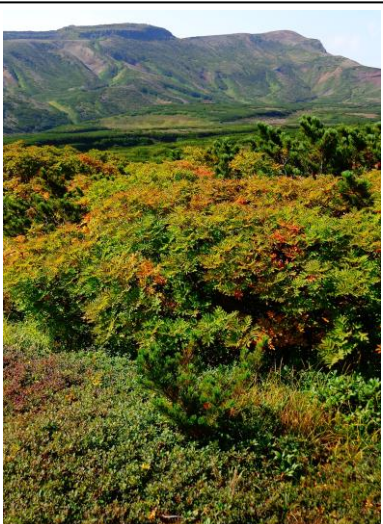
黒岳北東斜面は、部分的に色が付いてきたものが点々としています。場所によっては既に濃い色のものも出始めましたが、まだ緑葉が多い状況です。マネキ岩付近も、うっすらと色付きが始まりました。尚、紅葉は既に六合目周辺まで色付きが始まっています。



⑤黒岳山頂周辺



⑥ポン黒岳周辺



⑦雲ノ平



⑤⑥ウラシマツツジが見頃を迎えています。まだ緑葉もあることと、範囲もさらに広がることから見頃は続くと思われます。⑦ウラジロナカマドは部分的に色が「抜けてきた」感はあるが、全体的には緑葉が主体。チングルマ等の草紅葉も、前回よりやや広がってきたが部分的。*本日、黒岳石室で早朝気温 5℃。全体的に色が変わってきているのが目で見て判断がつきますが、まだ「夏山」の状態に近い風景です。本日現在では紅葉の進行状況は「ゆっくり」と色が付いている状況。今後は、気温の低下を注視していくこととなります。尚、赤石川は問題なく渡渉が可能です。朝晩は気温が低くなってきていますので、そろそろ防寒対策も必要となってきています。