



大雪山山情報

層雲峡ビジターセンター

2016年6月24日 (天気) 最低10℃/最高19℃ (層雲峡)

コース：三笠新道～緑岳



ホソバウルップソウ エゾノハクサンイチゲ イワウメ ダイセツヒナオトギリ

開花状況 ※全体に低調

三笠分岐周辺：ウラシマツツジ・ミネズオウ○ キバナシャクナゲ・エゾコザクラ・イワウメ・ミヤマキンバイ↑ホソバウルップソウ蕾～始

白雲小屋周辺：エゾオヤマノエンドウ・ミヤマキンバイ始

板垣分岐周辺：キバナシャクナゲ↓ミネズオウ↑ホソバウルップソウ・イワウメ・ハクサンイチゲ始

緑岳山頂付近：ミネズオウ↓ウラシマツツジ○ミヤマキンバイ↑イワウメ・エゾオヤマノエンドウ始 ホソバウルップソウ蕾



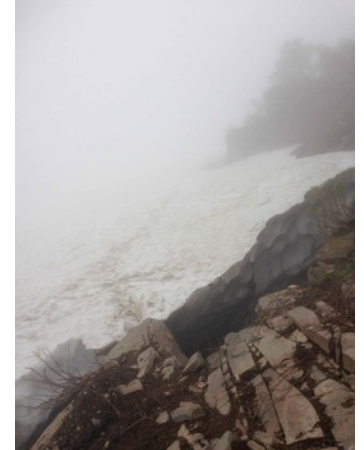
①樹林帯上部



②第一花畑



③第二花畑



④エイコの沢ガレ場

第一花畑から第二花畑・エイコの沢ガレ場にかけては全面雪に覆われており、登山道は出ていない。ピンクテープのマーカールを見落とさぬよう注意②③④。エイコの沢ガレ場から緑岳稜線にかけては登山道上に雪はない⑤。板垣新道底部は全面雪に覆われている。虎ロープのマーカールをたどって行く⑥。

白雲小屋テント場は雪の下。テント設営は雪の上にするようになる⑦。白雲小屋直下から広大な雪原になるので、高根ヶ原方面へ行く場合、視界不良時は注意が必要。

三笠新道は全面雪に覆われている。上部の急斜面は雪が硬く締まっているため、アイゼン・ピッケルの携行が強く勧められる。下降時の利用は、上級者以外は避けた方がいい。



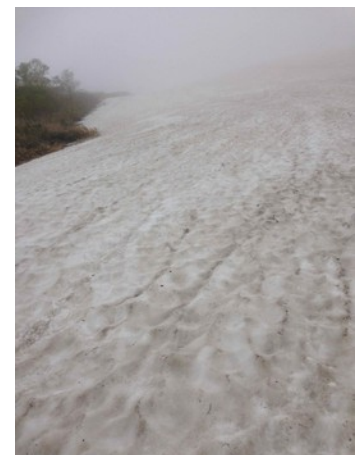
⑤南沢上部



⑥板垣新道底部



⑦白雲小屋テント場



⑧三笠新道上部