



# 大雪山山情報

## 層雲峡ビジターセンター

2016年7月25日 (天気) 晴れ 最低14℃/最高26℃ (層雲峡)

コース：赤岳・小泉岳



イワブクロ

チングルマ

エゾタカネツメクサ

エゾハハコヨモギ

### 開花状況

下部樹林帯：ウメバチソウ・カラマツソウ始 エゾツツジ・マルバシモツケ↓ モミジカラマツ・ウコンウツギ↑ゴゼンタチバナ○

第一花園下：ミヤマキンバイ・ウコンウツギ・エゾコザクラ↓ チングルマ○

第二花園下：キバナシャクナゲ・エゾコザクラ↑

奥の平：アオノツガザクラ・コエゾツガザクラ・キバナシャクナゲ↑ゴゼンタチバナ○イソツツジ↓

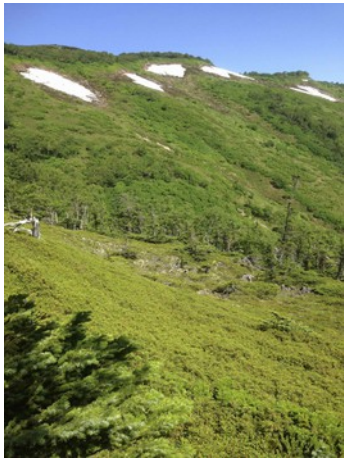
コマクサ平：チシマツガザクラ始イワブクロ・ウスユキトウヒレン↑シラネニンジン・コマクサ↓  
コケモモ↓

第三雪渓下：エゾコザクラ・ミヤマキンバイ・ウコンウツギ↑エゾノハクサンイチゲ○  
ジンヨウキスミレ○

第四雪渓下：キバナシャクナゲ・ジンヨウキスミレ・エゾコザクラ・エゾツツジ↑チングルマ↓

第四雪渓上：アオノツガザクラ↑チングルマ○エゾノツガザクラ・エゾノハクサンイチゲ↓

赤岳山頂周辺：イワブクロ・ヒメイワタデ・エゾイワツメクサ・エゾツツジ・サマニヨモギ↑イワヒゲ○  
チングルマ・コエゾツガザクラ・メアカンキンバイ・チシマキンレイカ↓



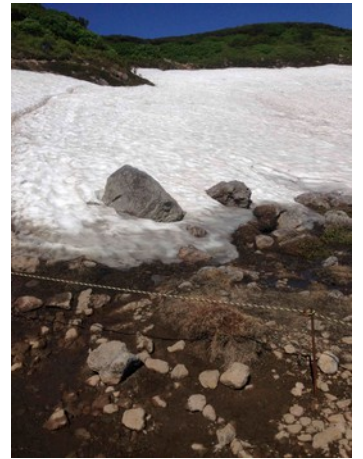
①登山口付近



②第一花園看板付近



③第二花園



④奥の平

赤岳コースは、稜線部では開花のピークを過ぎ、雪渓周辺はまだこれからという状況です。コマクサ平は主役がコマクサからイワブクロへ交代しつつあります。開花のピークを過ぎたとはいえ、コマクサはまだ花数も多い状態です。ほぼ全面に雪が残っている第二花園と第三雪渓をはじめ、残雪は例年より多いです。滑落の危険は少なくなってきたとはいえ、雪上歩行に不慣れな方は軽アイゼンを持参したほうがいいかもしれません。

### 残雪情報

第一花園下部沢筋：約30m 第一花園看板奥：約50m  
 第二花園：全面 奥の平：上部1/2  
 第三雪渓：全面  
 第四雪渓：下部3/4



⑤第三雪渓



⑥第四雪渓



⑦赤岳山頂付近



⑧小泉岳山頂