

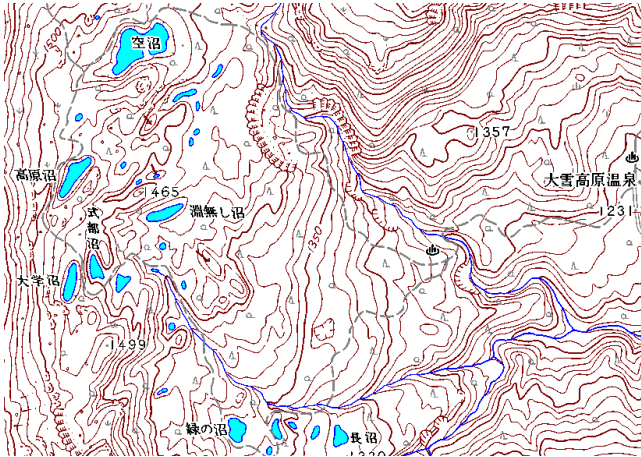


# 大雪山山情報

層雲峡ビジターセンター

2017年9月19日 (天気) 雨 最低10℃/最高15℃(層雲峡)

コース:大雪高原沼



① 芭蕉沼

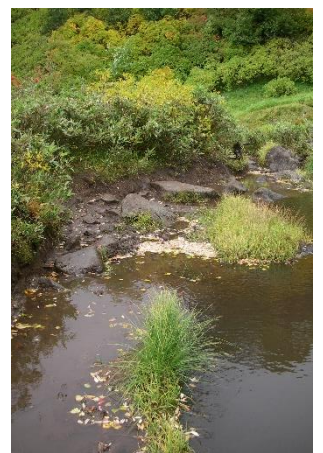
① 18日の台風の影響で沼周辺は、ずいぶんと落葉したが芭蕉沼は比較的きれいなナナカマド紅葉が残っていた。



② 滝見沼



③ 緑沼



④ 登山道 (エゾ沼)

②滝見沼周辺の紅葉は台風の影響が少なく、ミネカエデやウラジロナナカマドが全体的きれいに色づいていた。③緑沼周辺の紅葉は、台風の影響で多少の落葉はあるが、まだきれいな状態が保たれている。④鴨沼周辺からエゾ沼にかけての登山道沿いでは、前日の雨の影響で所々でぬかるみができ、長靴でなければ通行できない場所もあった。



⑤ エゾ沼



⑥ 登山道 (式部沼)



⑦ 式部沼

⑤エゾ沼周辺は、落葉が少なかったが色づきもあまり進んでいない状態。⑥エゾ沼から式部沼にかけての登山道沿いでは、台風の影響で特に落葉が目立っていた。⑦式部沼から大学沼周辺では、ウラジロナナカマドの落葉が目立つが、まだ緑の葉も多く残っていた。標高1600mから上部のウラジロナナカマドの大半は台風の影響で落葉していた。