



大雪山山情報

層雲峡ビジターセンター

2018年7月17日 (天気)くもり 最低19℃／最高23℃(層雲峡)

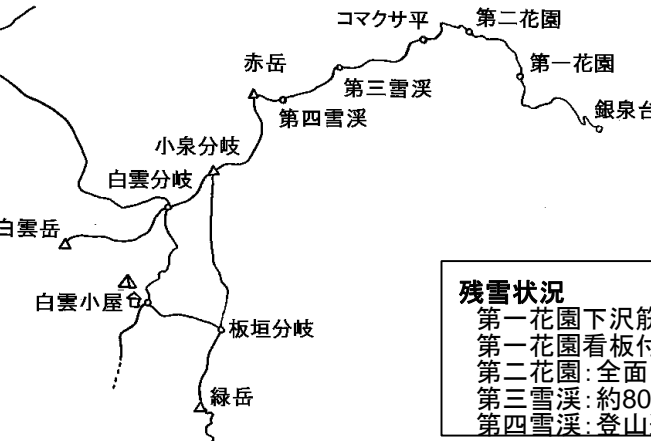
コース:小泉平・北海平

コマクサ

イワヒゲ

ミヤマアズマギク

エゾコザクラ



残雪状況

第一花園下沢筋:約70m	板垣新道底部:全面
第一花園看板付近:約45m	花の沢:約150m
第二花園:全面	北海沢:全面
第三雪渓:約80m	
第四雪渓:登山道全部露出	



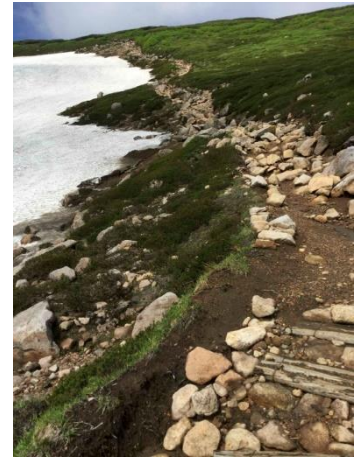
①第一花園付近



②第二花園



③第三雪渓



④第四雪渓

開花状況:

「赤岳山頂～小泉分岐」 ホソバウルップソウ・チョウノスケソウ・エゾオヤマノエンドウ終 キバナシオガマ・メアカンキンバイ・イワウメ↓ イワヒゲ○ エゾタカネツメクサ・チングルマ↑

「小泉平」 チョウノスケソウ終 エゾオヤマノエンドウ・ホソバウルップソウ・コマクサ↓ キバナシオガマ・チシマキンレイカ・ミヤマアズマギク○ エゾタカネツメクサ・レブンサイコ・タカネスミレ・ヒメイワタデ・ホソバイワベンケイ・↑ エゾツツジ始

「板垣分岐～緑岳山頂周辺」 ホソバウルップソウ終 チョウノスケソウ・ミヤマキンバイ・イワウメ↓ エゾタカネツメクサ・チシマキンレイカ・レブンサイコ・イワヒゲ・ヒメイワタデ・エゾハハコヨモギ サマニヨモギ始

「板垣分岐下」 チョウノスケソウ終 ミヤマキンバイ・コマクサ・タカネスミレ・キバナシオガマ↓ エゾノハクサンイチゲ○ ヨツバシオガマ・エゾコザクラ↑

「白雲小屋下」 ジンヨウキスミレ○ エゾノハクサンイチゲ↑ トカチフウロ始

「白雲小屋周辺」 キバナシオガマ↓ チシマキンレイカ・ミヤマアズマギク・エゾノリュウキンカ・エゾノハクサンイチゲ○ エゾタカネツメクサ・チシマノキンバイソウ↑



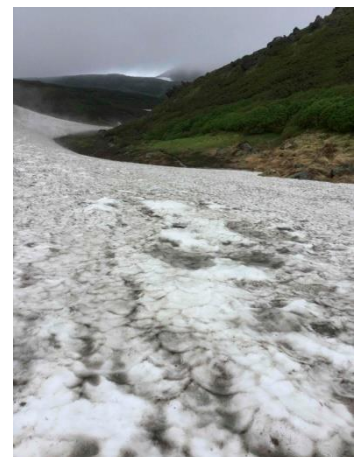
⑤板垣新道底部



⑥白雲小屋テント場



⑦花の沢雪渓



⑧北海沢