

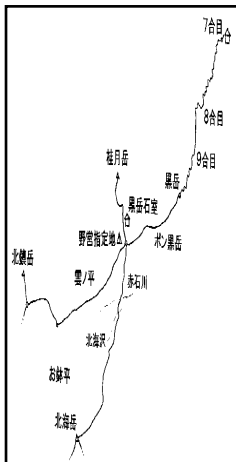


大雪山山情報

層雲峡ビジターセンター

2018年08月02日 天気 晴～濃霧(黒岳) 最低14℃/最高24℃(層雲峡)

コース: 黒岳



ミヤマアキノキリンソウ



ハクセンナズナ



ハイオトギリ



ダイセツトリカブト



オニシモツケ



イワギキョウ

【開花】【七～雲ノ平～赤石川】モミジカラマツ・エゾツツジ・コモチミミコウモリ・ミヤマアキノキリンソウ・ダイセツトリカブト (7/27)・エゾノレイジンソウ・イワギキョウ・オニシモツケ・エゾウサギギク・ヤマハハコ・ミヤマキンボウゲ・チシマノキンバイソウ・アザミ類・トカチフウロ・ハクサンボウフウ・タカネトウチソウ・ハイオトギリ・ハクセンナズナ・ウメバチソウ・エゾヒメクワガタ・チシマヒョウタンボク・タカネスイバ・マルバシモツケ・エゾイワツメクサ・チシマツガザクラ・イワブクロ・エゾツガザクラ・コマクサ・エゾコザクラ・チングルマ・サマニヨモギ・ミヤマリンドウ・アオノツガザクラ等



①黒岳頂上直下

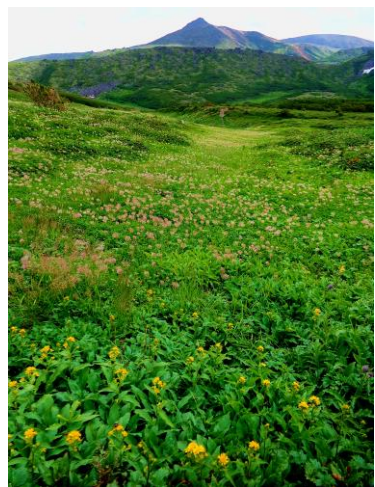


②赤石川周辺

①歩き始めからお花も順次開花してきました。「ダイセツトリカブト」「ミヤマアキノキリンソウ」「アザミ類」「イワギキョウ」等の秋の花が目立ってきたが、「チシマノキンバイソウ」などの夏の花もまだまだ開花中。尚、北東斜面は全て消雪しています。頂上からボン黒岳周辺のお花は前回同様弱く推移しています。エゾツツジやイワブクロ、チシマツガザクラ等もまばらな状態です。②雪どけ場から「チングルマ」が小群落を形成しています。気象の影響等を受けなかったものについては、ここにきて群落となっています。



③赤石川周辺



④雲ノ平

③水量多く流れも早いです。浮石もあり、渡渉は要注意です。雪どけ場から「エゾノツガザクラ」「アオノツガザクラ」「エゾコザクラ」等が小群落を形成しています。④既に綿毛の状態となりました。気象の影響等で群落の形成は弱く推移しました。尚、お鉢平展望台前・北鎮岳分岐下の雪渓は消雪しています。*ここ数日高温が続きましたが、週の後半よりやや気温が下がる予報です。歩行中は熱中症の注意が必要ですが、本日のように「曇り空」や「風がやや強い」場合は、頂上周辺ではかなりの寒さです。防寒対策も考慮されて下さい。