



大雪山山情報

層雲峡ビジターセンター

2020年08月18日 天気 晴～濃霧（黒岳） 最低13℃/最高25℃（層雲峡）

コース：黒岳

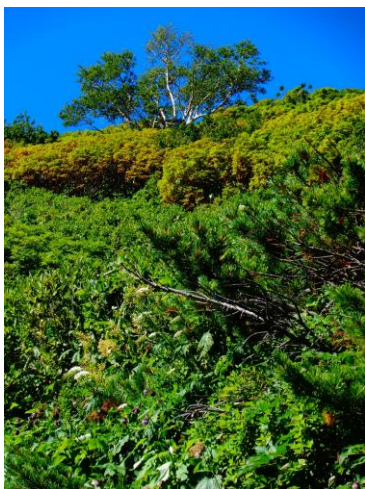
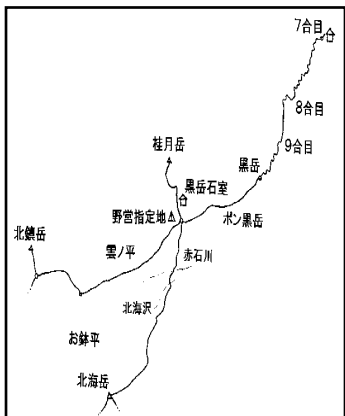


開花情報は下記の通り。時期的に、花数も種類も減ってきているが「ハイオトギリ」「ウメバチソウ」

「ヤマハハコ」等はまだ斜面を彩っている。雲ノ平周辺は「チングルマ」の綿毛で占められている。

【開花情報】【八合目～雲ノ平】

コモチミミコウモリ・モミジカラマツ・エゾウサギギク・エゾヒメクワガタ・チシマノキンバイソウ・ダイセツトリカブト・オニシモツケ・タカネトウチソウ・タカネスイバ・ハクサンボウフウ・ミヤマアキノキリンソウ・ハイオトギリ・アザミ類・イワギキョウ・ミヤマキンバイ・コマクサ・エゾツガザクラ・チングルマ等



①黒岳七・八・九合目周辺



②黒岳九合目・まねき岩周辺



③黒岳山頂

①②⑥ウラジロナナカマドが若干「色が抜けてきた」程度の色付き具合。緑葉主体

③④⑤ウラシマツツジが色付いてきており、前回情報時よりも範囲が広がってきたが緑葉主体。北東斜面のハイオトギリ等や雲ノ平周辺のチングルマ等の草紅葉も部分的に色が付いてきた状態。紅葉は始まってきているが、「紅葉前線スタート」のフレーズはまだ先になると思われます。お花は「萎れかけ」や「終花」が目立ってきたが、秋のお花のダイセツトリカブト等々はまだまだ斜面を彩っている。山頂以降は気温が低下しています。天候が悪化するとかなりの寒さになります。防寒対策も考慮されて下さい。



④ポン黒岳周辺



⑤黒岳石室周辺



⑥雲ノ平周辺

例年になく早い色付きで、気象条件によってはそのまま進行する可能性もあったが、本日現在「停滞」しています。前回情報時よりも色付きは進んでいるものの、気象の影響でスピードダウン。今後の予報では、10℃台の前半で推移する予報（18日現在）。一気に紅葉が進むことは予報から見るとなさそうです。ちなみに、本日現在でみると「昨年とほぼ同様」の進み具合です。

昨年は9月中旬（9/13）に見頃を迎えましたが、あくまでも気象条件に左右されますので今後のお天気を注視していくこととなります。

*赤石川問題なく渡渉可能。日々状況が変化することを念頭に装備は万全をお願いします。*北鎮岳分岐下の雪渓は消雪しています。