



大雪山山情報

層雲峡ビジターセンター

2023年7月12日 (天気)くもり 最低17℃／最高22℃(層雲峡)

コース: 赤岳



コマクサ

エゾコザクラ

チングルマ

チシマキンレイカ



①第一花園全景



②見晴台下



③第二花園



④コマクサ平

残雪状況:

第一花園: 第一手前沢筋 10m+5m 見晴台下 25m②

第二花園: 下部と上部が解け始め全体の四分の三ほどに縮小③

奥の平: 上部50m

第三雪渓: 中間部に50m⑥

第四雪渓: 下部と上部で登山道が露出しているが30パーセント程が雪上歩行。ショートカットで植物帯に入り込まないように注意⑦。

開花状況:

旧観光道路終点付近のイソツツジは開花期を終えつつある①。コマクサ平ではコマクサが見頃期に入り④、チシマキンレイカやイワブクロも花数を増している。

第三雪渓下部ではエゾコザクラが見頃を迎えている⑤。

第四雪渓上部では、チングルマ・コエゾツガザクラ・アオノツガザクラの花数が増え、チングルマは見頃期に入ってきている。赤岳稜線ではホソバウルップソウ・チョウノスケソウは開花のピークを過ぎたが、タカネスミレやエゾハハコヨモギが花数を増やしてきている⑧。



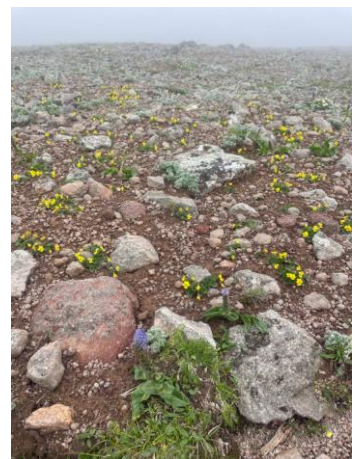
⑤第三雪渓下部



⑥第三雪渓中間部



⑦第四雪渓



⑧赤岳稜線